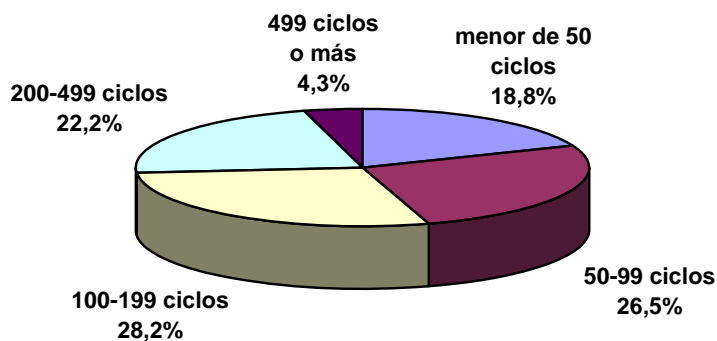


## DISTRIBUCIÓN DE LOS CENTROS

de acuerdo al número de procedimientos realizados (2003)

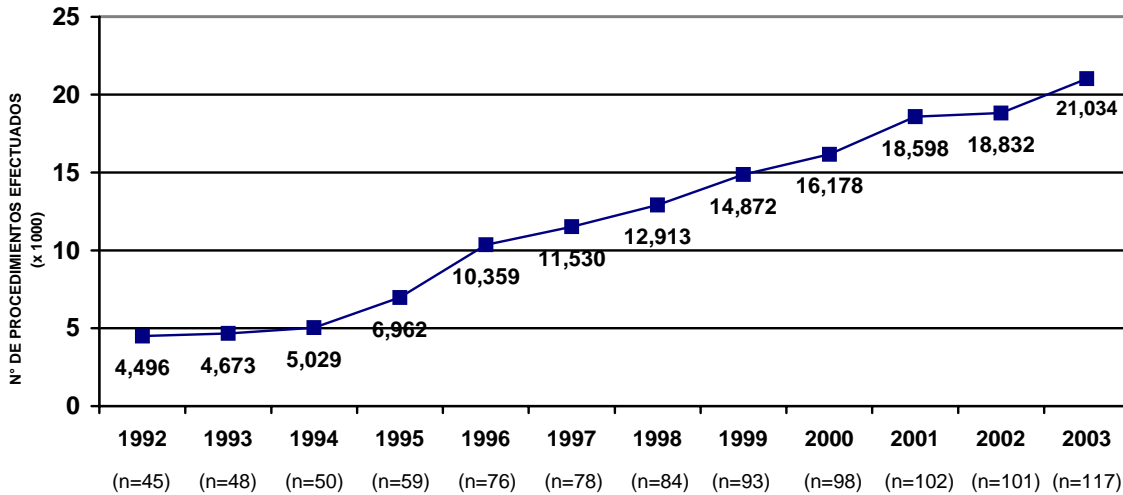


En comparación al año 2002, el número de centros que realiza menos de 200 ciclos aumentó de 68.3 a 73.5% como resultado de la incorporación de nuevos centros.

PAISES REPORTANDO DATOS (2003)		
PAIS	CENTROS n (% del total)	CICLOS INICIADOS n (% del total)
ARGENTINA	19 (16.1)	4126 (19.6)
BOLIVIA	1 (5.1)	59 (0.3)
BRASIL	48 (41.0)	9917 (47.2)
COLOMBIA	8 (6.8)	887 (4.2)
CHILE	8 (6.8)	1203 (5.7)
ECUADOR	3 (2.6)	167 (0.8)
GUATEMALA	1 (0.9)	27 (0.1)
MEXICO	20 (17.1)	3057 (14.5)
PERU	1 (0.9)	445 (2.1)
REP. DOMINICANA	1 (0.9)	42 (0.2)
URUGUAY	1 (0.9)	179 (0.9)
VENEZUELA	6 (5.1)	925 (4.4)
TOTAL	117 (100)	21034 (100)

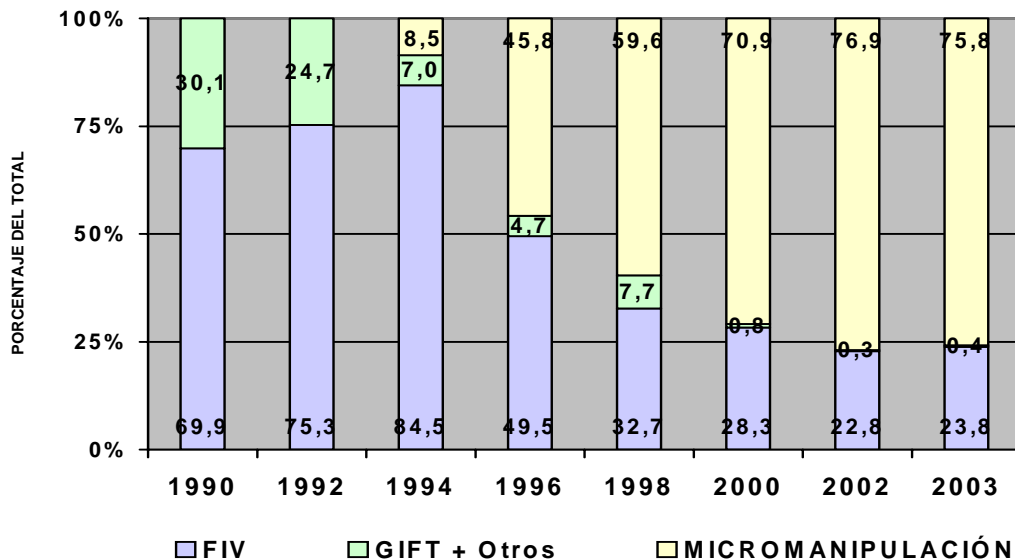
Fuente: Internacional Data Base (IDB). Estados Unidos.

### NUMERO DE PROCEDIMIENTOS INICIADOS (1992-2003)



Datos corresponden al total de procedimientos iniciados en cada año (FIV, GIFT, Micromanipulación, Criopreservación, OD y Otros).  
n = número de centros reportando

### TIPO DE PROCEDIMIENTO DE REPRODUCCIÓN ASISTIDA Y SU DISTRIBUCIÓN PORCENTUAL (1992-2003)



**CICLOS DE TRATAMIENTO Y EMBARAZO CLÍNICO SEGÚN TIPO DE PROCEDIMIENTO (2003)**

	PROCEDIMIENTOS										
	FIV	GIFT / OTROS	MICROMANIPULACIÓN					CRIOPRESERVACIÓN		OVODONACIÓN	
			ICSI	ICSI+FIV	SOFT / TOMI	“HATCHING ASISTIDO”		FIV	ICSI (*)	FRESCOS	CONGELADOS
						FIV	ICSI				
CICLOS INICIADOS	4080	65	10410	582	119	108	1242				
CICLOS DISCONTINUADOS	376	2	574	52	0	2	16				
ASPIRACIONES (A)	3704	63	9836	530	119	106	1226				
TRANSFERENCIAS (B)	3344	61	8874	502	119	105	1214	592	1434	2167	235
EMBARAZOS CLÍNICOS (C)	1136	22	2936	156	38	37	331	116	234	821	60
PARTOS CON $\geq 1$ RN(S) (D)	921	17	2315	127	34	24	247	75	182	641	48
BEBES (E)	1248	21	3183	172	47	32	322	86	224	874	59
% CICLOS DISCONTINUADOS	9.2	3.1	5.5	8.9	-	1.9	1.3	-	-	-	-
% DE TRANSFERENCIA POR:											
ASPIRACIÓN	90.3	96.8	90.2	94.7	100	99.1	99.0	-	-	-	-
% DE EMBARAZO CLÍNICO POR:											
ASPIRACIÓN	30.7	34.9	29.4	31.9	34.9	27.0	-	-	-	-	-
TRANSFERENCIA	34.0	36.1	33.1	31.1	31.9	35.2	27.3	19.6	16.3	37.9	25.5
% DE PARTO(S) CON $\geq 1$ RN(S):											
ASPIRACIÓN	24.9	27.0	23.5	24.0	28.6	22.6	20.1	-	-	-	-
TRANSFERENCIA	27.5	27.9	26.1	25.3	28.6	22.9	20.3	12.7	12.7	29.6	20.4
EMBARAZO CLÍNICO	81.1	77.3	78.7	81.4	89.5	64.9	74.6	64.7	77.8	78.1	80.0

**A. Aspiraciones:** Se refiere a aspiraciones foliculares transvaginales y laparoscópicas, independientemente de la recuperación de ovocitos.

**B. Transferencia:** Se refiere a la transferencia al útero y/o trompa de Falopio de uno o más embriones y/o gametos.

**C. Embarazos Clínicos:** Se refiere a gestaciones intrauterinas documentadas ecográficamente con al menos un saco gestacional.

**D. Partos:** Se refiere a los partos con más de un recién nacido (después de completada las 20 semanas de gestación)

**E. BEBES:** Se refiere al número de niños nacidos (incluye mortineonatos).

El número total de procedimientos iniciados durante el año 2002 incluye:

Ciclos iniciados de FIV, GIFT, Otros y Micromanipulación = **16,606**

Ciclos transferidos de Criopreservación y Ovodonación = **4,428**

### DISTRIBUCIÓN DE LAS ASPIRACIONES DE ACUERDO AL ESQUEMA TERAPÉUTICO (2003)

	Número de aspiraciones	Porcentaje del total
GnRH (AG) + rFSH	4841	31,1%
GnRH (AG) + HMG + rFSH	2858	18,3%
GnRH (ANTAG) + rFSH	2434	15,6%
GnRH (ANTAG) + HMG + rFSH	1569	10,1%
GnRH (AG) + HMG	1302	8,4%
rFSH + RIh	744	4,8%
GnRH (ANTAG) + HMG	647	4,2%
Clomifeno + HMG	414	2,7%
GnRH (AG) + HMG + uFSH	260	1,7%
<b>TOTAL</b>	<b>15584</b>	

Corresponde a un total de 15584 aspiraciones; 3704 de FIV, 63 de GIFT u Otros y 11817 de Micromanipulación.

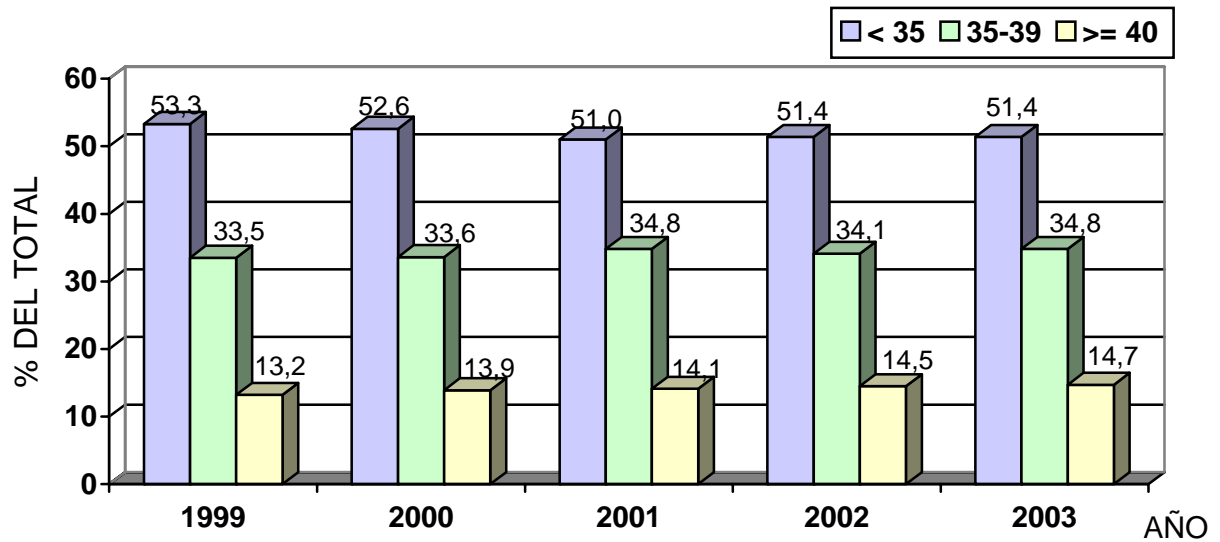
El uso de ciclos naturales u otros esquemas terapéuticos se reporta en el 3.3% (n=515) restante de aspiraciones.

### DISTRIBUCIÓN DE LAS TRANSFERENCIAS SEGÚN SUPLEMENTACIÓN LÚTEA (2003)

	Número de Transferencias	Porcentaje del Total
Vaginal	7885	56.0 %
Inyectable	2762	19.6%
Oral	1483	10.5%
Otra	1085	7.7%
Combinada (Oral + Vaginal)	860	6.1%
Total	14,075	99.9%

Corresponde a un total de 14089 transferencias; 3215 de FIV, 60 de GIFT u Otros y 10814 de Micromanipulación.

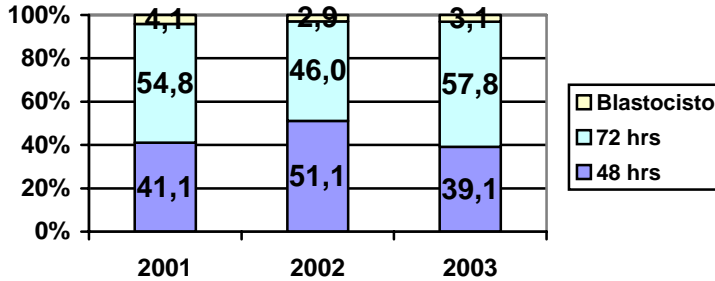
### DISTRIBUCIÓN ETÁREA DE LAS MUJERES TRATADAS EN FIV E ICSI (1999-2003)



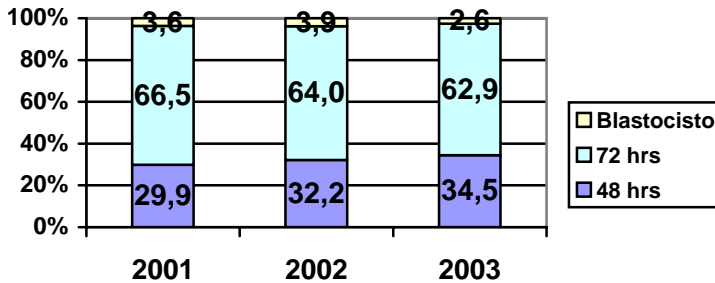
Corresponde a ciclos aspirados de FIV y a ciclos transferidos de ICSI. Para el año 2003, porcentajes corresponden a 6172 ciclos en mujeres < 35 años, 4255 ciclos en mujeres entre 35-39 años y 1791 ciclos en mujeres ≥ 40 años.

**TRANSFERENCIA DE EMBRIONES DE ACUERDO A LA ETAPA DE DESARROLLO DEL EMBRIÓN FIV, ICSI, HATCHING ASISTIDO (2001-2003)**

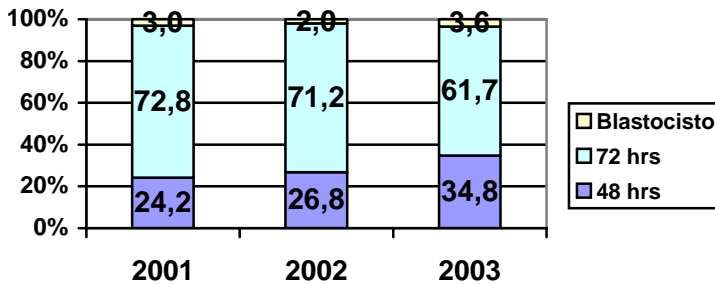
**FIV**



**ICSI**



**HATCHING ASISTIDO**



Corresponde a 3344 transferencias de FIV, 9376 transferencias de ICSI (incluye FIV+ICSI) y 1319 transferencias de "Hatching Asistido" (incluye AH+FIV & AH+ICSI). La tendencia general es a transferir más tardíamente cuando se hace ICSI que en FIV. Esto también tiene que ver con la política imperante en centros más grandes que efectúan preferentemente ICSI.