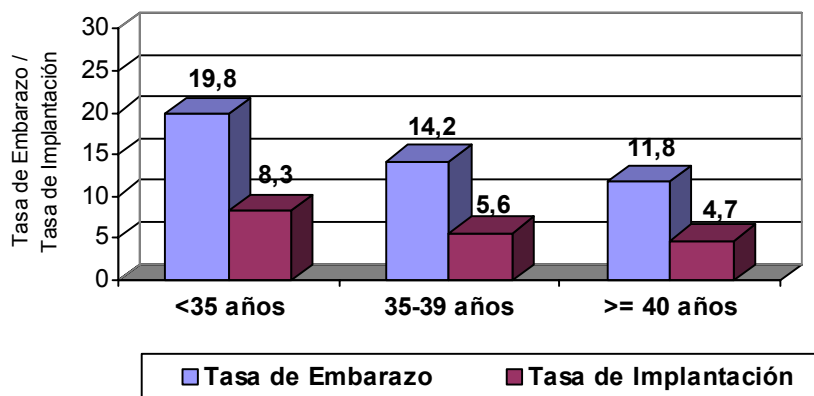


### TASA DE EMBARAZO CLÍNICO POR TRANSFERENCIA Y TASA DE IMPLANTACIÓN DE ACUERDO A LA EDAD DE LA MUJER CRIOPRESERVACIÓN (2003)



### TASA DE EMBARAZO CLÍNICO CON TRANSFERENCIA DE EMBRIONES CRIOPRESERVADOS DE ACUERDO A LA EDAD DE LA MUJER (2003)

N° EMBRIONES	EMBRIONES CRIOPRESERVADOS		
	EDAD (años)	N° TRANSFERENCIAS	TASA EMBARAZO
<b>UNO</b>	< 35	99	7,1%
	35-39	65	4,6%
	≥ 40	23	0,0%
	SUBTOTAL	187	5,3%
<b>DOS</b>	< 35	333	14,7%
	35-39	173	11,0%
	≥ 40	44	6,8%
	SUBTOTAL	550	12,9%
<b>TRES</b>	< 35	397	20,4%
	35-39	213	15,0%
	≥ 40	61	19,7%
	SUBTOTAL	671	18,6%
<b>CUATRO</b>	< 35	256	27,7%
	35-39	153	21,6%
	≥ 40	44	11,4%
	SUBTOTAL	453	24,1%
<b>CINCO o más</b>	< 35	99	26,3%
	35-39	49	12,2%
	≥ 40	15	13,3%
	SUBTOTAL	163	20,9%
	<b>TOTAL</b>	<b>2024</b>	<b>17,2%</b>

Números corresponden a la suma de transferencias de FIV e ICSI con embriones criopreservados.

### RESULTADO PERINATAL SEGÚN ORDEN DE GESTACIÓN CRIOPRESERVACIÓN\* (2003)

	ÚNICO		GEMELAR		TRIPLE O MÁS	
	N	%	N	%	N	%
NACIDOS VIVOS	201	98,5	88	97,8	21	87,5
20-27 SEMANAS	2	1,0	2	2,2	0	0
28 O MAS SEMANAS	1	0,5	0	-	3	12,5
MORTINEONATO	0	0,0	0	-	0	-
<b>TOTAL</b>	<b>204</b>		<b>90</b>		<b>24</b>	<b>-</b>
<b>MORTALIDAD PERINATAL</b>	1,5%		2,2%		12,5%	

Número de nacidos vivos NO incluye mortineonatos.

(\*) corresponde a procedimientos de FIV e ICSI con embriones criopreservados.

### NUMERO DE ORDEN DE GESTACIÓN Y EDAD GESTACIONAL AL PARTO. CRIOPRESERVACIÓN (2003)

	ÚNICO		GEMELAR		TRIPLE	
	N	%	N	%	N	%
20-27	2	1,0	2	4,8	2	25
28-31	1	0,5	3	7,1	2	25
32-36	18	9,2	17	40,5	4	50
37-41	172	88,2	20	47,6	0	-
≥42	2	1,0	0	-	0	-
<b>TOTAL</b>	<b>195</b>		<b>42</b>		<b>8</b>	
<b>TASA DE PREMATURIDAD</b>	10,8%		52,4%		100	
<b>TASA DE PREMATURIDAD EXTREMA</b>	1,5%		11,9%		50,0	

n=gestaciones

Tasa de prematuridad (%)= Número de gestaciones <= 36 semanas/Número total de gestaciones

Tasa de prematuridad extrema (%)= Número de gestaciones <= 31 semanas / Número total de gestaciones

Se reporta además, un total de 12 gestaciones con edad gestacional "desconocida".

### PESO DEL RECIÉN NACIDO Y ORDEN DE GESTACIÓN CRIOPRESERVACIÓN (2003)

PESO (gramos)	ÚNICO		GEMELAR		TRIPLE o más	
	N	%	N	%	N	%
700	1	0,5	0	0	0	0
700-899	1	0,5	0	0	4	22,2
900-1249	0	-	3	3,8	11	61,1
1250-2499	9	4,8	34	42,5	3	16,7
≥ 2500	178	94,2	43	53,8	0	0
<b>TOTAL</b>	<b>189</b>		<b>80</b>		<b>18</b>	

N=bebés

Se reporta además, un total de 31 bebés con peso "desconocido"