

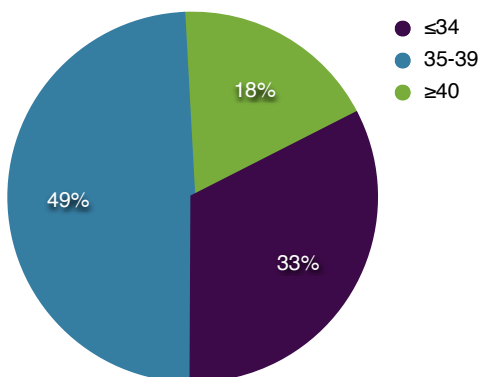
GIFT/TOMI

Resumen

La tabla muestra la suma de ciclos de GIFT/TOMI y sus resultados- Los porcentajes representan las tasas por aspiración.

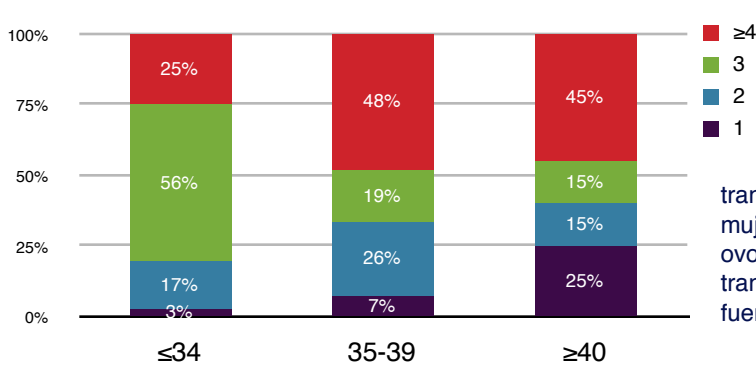
Ciclos iniciados	115
Aspiraciones	112
Transferencias	111 (99%)
Embarazos clínicos	37 (33%)
Partos \geq 1RNV	29 (26%)
Bebés vivos	41

Transferencias según edad de la mujer



La figura muestra la distribución de las 111 transferencias de acuerdo a la edad de la mujer.

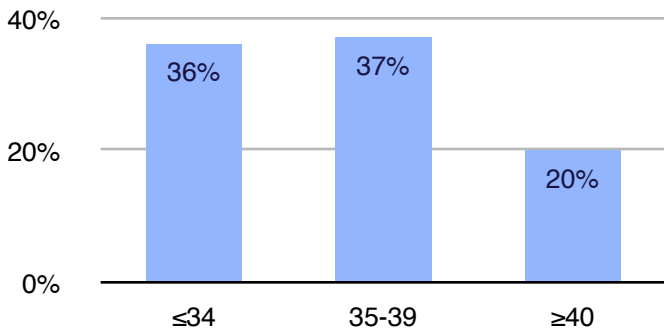
Transferencias según número ovocitos transferidos



La figura muestra la distribución de las 111 transferencias en cada categoría etaria según el número de ovocitos transferidos.

En las 36 transferencias hechas en mujeres ≤34 años, la mayoría fue de tres ovocitos (20 transferencias; 56%). De las 54 transferencias hechas en mujeres de 35 a 39 años, la mayoría fueron de ≥ 4 ovocitos (48%; 26 transferencias). De las 20 transferencias hechas en mujeres ≥40 años, la mayoría fueron de ≥4 (45%; 9 transferencias).

Embarazos clínicos

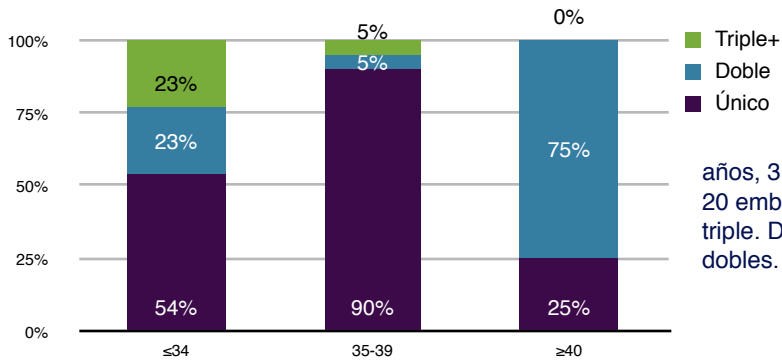


La figura muestra la tasa de embarazo clínico por transferencia según la edad de la mujer.

Al igual que en ciclos de FIV/ICSI la tasa de embarazo empeoró con la edad de la mujer.

A diferencia de los ciclos de FIV/ICSI, la tasa de embarazo entre mujeres ≤34 años y de 35 a 39 años no varió en forma significativa.

Multigestación



La figura muestra la distribución de los embarazos clínicos de acuerdo al orden gestacional en cada categoría etaria.

De los 13 embarazos clínicos en mujeres ≤34 años, 3 fueron dobles, y 3 fueron triples o mayores. De los 20 embarazos en mujeres 35-39 años, 1 fue doble y 1 fue triple. De los 4 embarazos en mujeres ≥40 años, 3 fueron dobles.