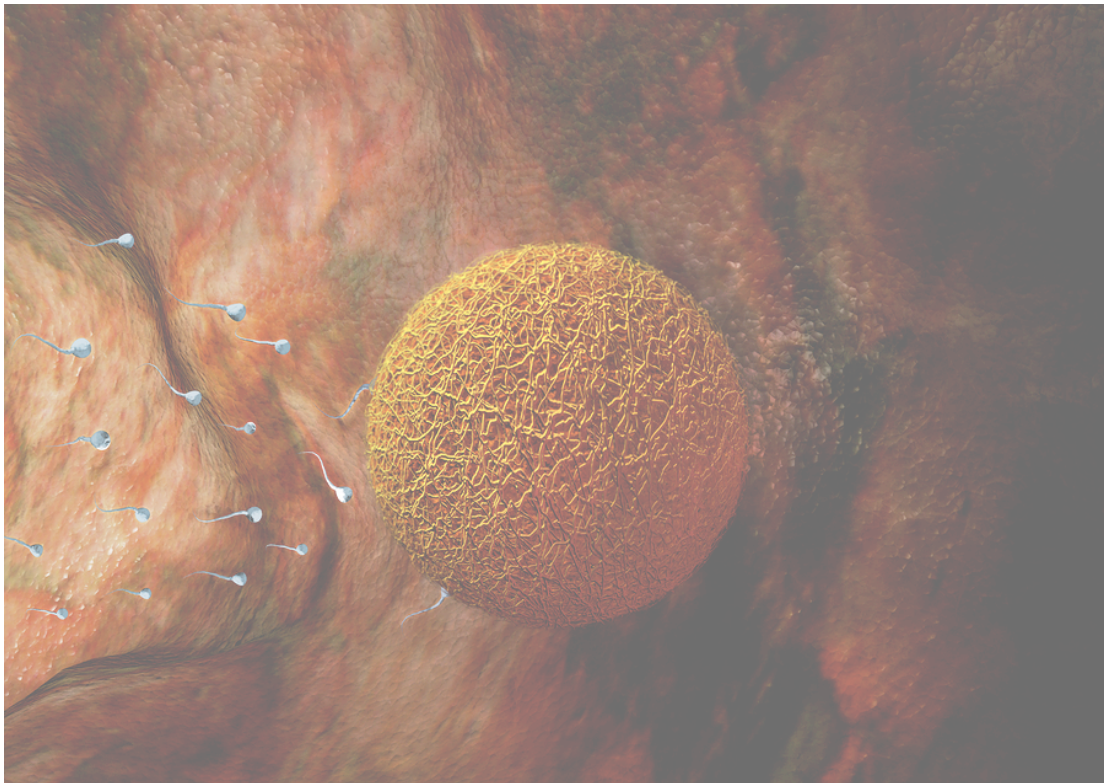


Capítulo 6 : Inseminaciones intrauterinas



Esquema estimulación

La tabla que sigue muestra la distribución de 14,396 ciclos en los que se registró el protocolo de inducción de ovulación²¹. Se presenta la información en dos grupos según el origen del semen: del esposo (IIU homóloga), técnica registrada por 125 centros, o donante (IIU heteróloga), técnica reportada por 105 centros.

No hubo mayor diferencia en el protocolo de estimulación entre los ciclos de IIU homóloga y heteróloga.

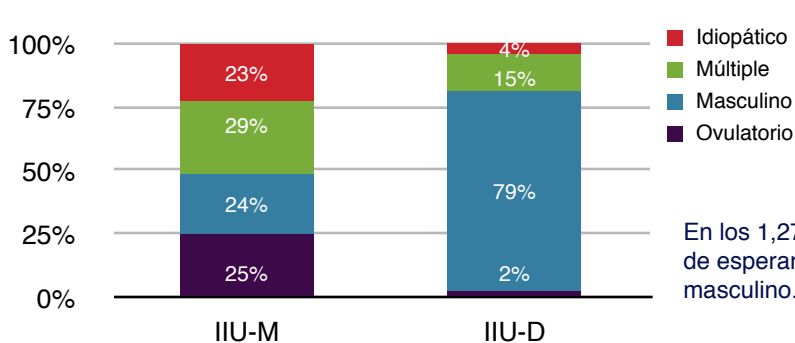
Tipo	Protocolo de estimulación												Total
	CC		rFSH		uFSH		CC+rFSH		CC+uFSH		Otro		
	N	%	N	%	N	%	N	%	N	%	N	%	
Homóloga	115	4.7%	433	17.8%	338	13.9%	95	3.9%	151	6.2%	1,302	53.5%	2,434
Heteróloga	853	6.1%	2,679	19.2%	1,495	10.7%	647	4.6%	931	6.7%	7,339	52.6%	13,944
Total	968	5.9%	3,112	19.0%	1,833	11.2%	742	4.5%	1,082	6.6%	8,641	52.8%	16,378

Resultados

La tabla que sigue muestra la suma de los ciclos de inseminación intrauterina (IIU) en los que se registró el resultado de los mismos. Los porcentajes representan tasas según ciclo.

	IIU Homóloga	IIU Heteróloga
Número de ciclos	7,399	1,302
Embarazos clínicos	1,264 (17%)	263 (20%)
Partos	1,032 (14%)	234 (18%)

Diagnóstico



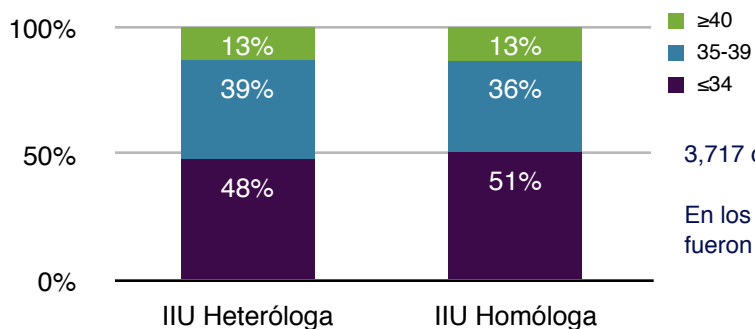
La figura muestra la distribución de los ciclos de IIU en los que se registró el diagnóstico.

Los 6,873 ciclos registrados de IIU homóloga se distribuyeron de manera homogénea en las cuatro categorías diagnóstica.

En los 1,275 ciclos registrados de IIU heteróloga, como era de esperar, la mayoría de los ciclos fueron por factor masculino.

21 CC = citrato de clomifeno; rFSH= FSH recombinante; uFSH= FSH urinaria

Inseminaciones de acuerdo a edad de la mujer

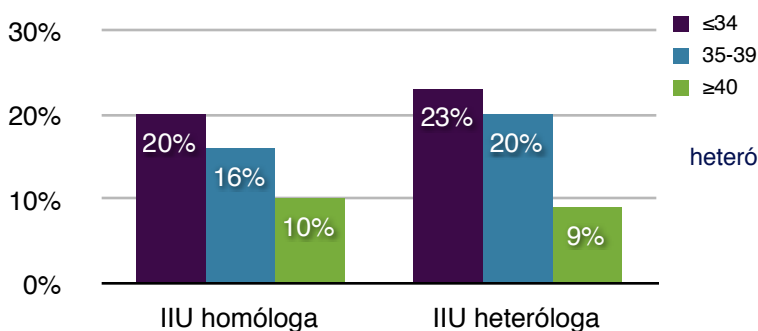


La figura muestra la distribución de los ciclos en los que se registró la edad de la mujer.

En los 7,339 ciclos de IUI homóloga, la mayoría fueron realizados en mujeres ≤34 años (51%; 3,717 ciclos).

En los 1,302 ciclos de IUI heteróloga el 48% (622 ciclos) fueron en mujeres ≤34 años.

Embarazos de acuerdo a edad de la mujer



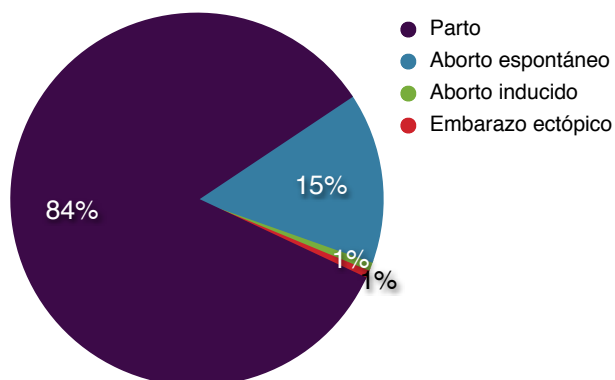
La figura muestra la tasa de embarazo por ciclo en la que se registró la edad de la mujer²².

La tasa de embarazo fue mayor en mujeres más jóvenes, y fue mayor en los casos de IUI heteróloga, salvo en mujeres ≥40 años.

²² total embarazos clínicos en IUI homóloga = 1,201. ≤34 años=743; 35 a 39 años = 375; ≥40 años = 83

total embarazos en IUI heteróloga = 308, ≥34 años = 205; 35 a 39 años=91; ≥40 años = 12

Resultado perinatal



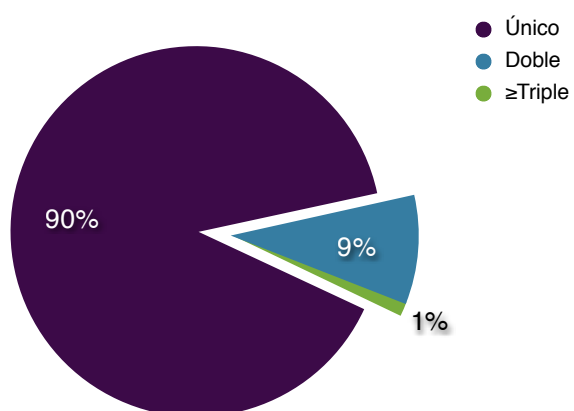
La figura muestra el resultado de 1,515 embarazos ocurridos gracias a IIU en los que se registró el resultado.

De estos embarazos, 1,266 terminaron en parto, mientras que ocurrieron 224 (15%) abortos espontáneos.

La tabla que sigue muestra el resultado según el tipo de IIU de 1,515 embarazos en los que se registró esta información. La tasa de aborto fue mayor en el grupo de IIU homóloga, debido probablemente a un mayor número de ciclos en mujeres ≥ 40 años, que presentaron una mayor tasa de aborto tanto en IIU homóloga como en IIU heteróloga.

Tipo	Edad mujer	Resultado							
		Parto		Aborto Espontáneo		Aborto Inducido		Embarazo Ectópico	
		N	%	N	%	N	%	N	%
IIU homóloga	≤ 34	632	86.2%	90	12.3%	5	0.7%	6	0.8%
	35-39	326	76.5%	91	21.4%	3	0.7%	6	1.4%
	≥ 40	74	72.5%	27	26.5%	1	1.0%	0	0.0%
subtotal		1,032	81.8%	208	16.5%	9	0.7%	12	1.0%
IIU heteróloga	≤ 34	123	92.5%	8	6.0%	1	0.8%	1	0.8%
	35-39	99	95.2%	4	3.8%	1	1.0%	0	0.0%
	≥ 40	12	75.0%	4	25.0%	0	0.0%	0	0.0%
subtotal		234	92.5%	16	6.3%	2	0.8%	1	0.4%
Total		1,266	83.6%	224	14.8%	11	0.7%	13	0.9%

Orden Gestacional de los Bebés



La figura muestra el orden gestacional de 1,266 bebés nacidos gracias a IIU realizadas en el 2008, en los que se registró dicha información.

La tabla que sigue muestra la distribución de los bebés según el orden gestacional en cada categoría etaria de la mujer y el tipo de IIU.

Tipo	Edad mujer	Orden gestacional					
		Único		Doble		≥Triple	
		N	%	N	%	N	%
IIU homóloga	≤34	557	88.1%	68	10.8%	7	1.1%
	35-39	296	90.8%	28	8.6%	2	0.6%
	≥40	68	91.9%	5	6.8%	1	1.4%
subtotal		921	89.2%	101	9.8%	10	1.0%
IIU heteróloga	≤34	109	88.6%	13	10.6%	1	0.8%
	35-39	92	92.9%	4	4.0%	3	3.0%
	≥40	12	100.0%	0	0.0%	0	0.0%
subtotal		213	91.0%	17	7.3%	4	1.7%
Total		1,134	89.6%	118	9.3%	14	1.1%